

Malzamo





TITOLO: **LA POTENZA DELLA TRASFIGURAZIONE**

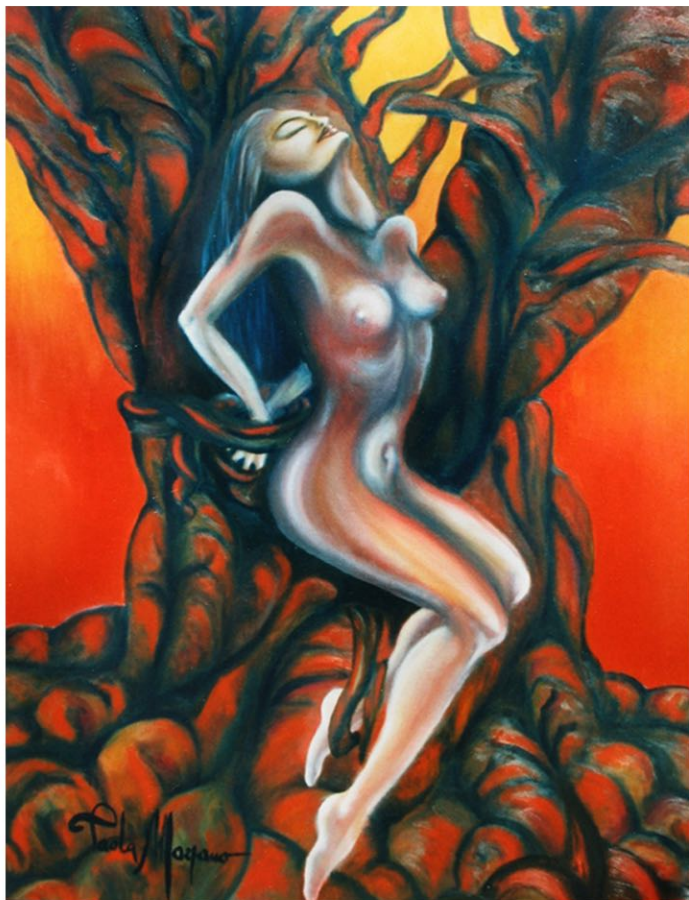
TECNICA: **OLIO SU TELA**

DIMENSIONI: **CM 45x60**

TITOLO: **INCONTRI DI DIVERSITÀ**

TECNICA: **OLIO SU TELA**

DIMENSIONI: **CM 60x80**



TITOLO: **LUSSURIA**

TECNICA: **OLIO SU TELA**

DIMENSIONI: **CM 50x70**

TITOLO: **DI TERGO**

TECNICA: **OLIO SU TELA**

DIMENSIONI: **CM 60x80**



TITOLO: **PAESAGGIO**

TECNICA: **OLIO SU TELA**

DIMENSIONI: **CM 100x70**

TITOLO: **EDERA**

TECNICA: **OLIO SU TELA**

DIMENSIONI: **CM 90x120**



TITOLO: **COSCIENZA D'ESSERE**

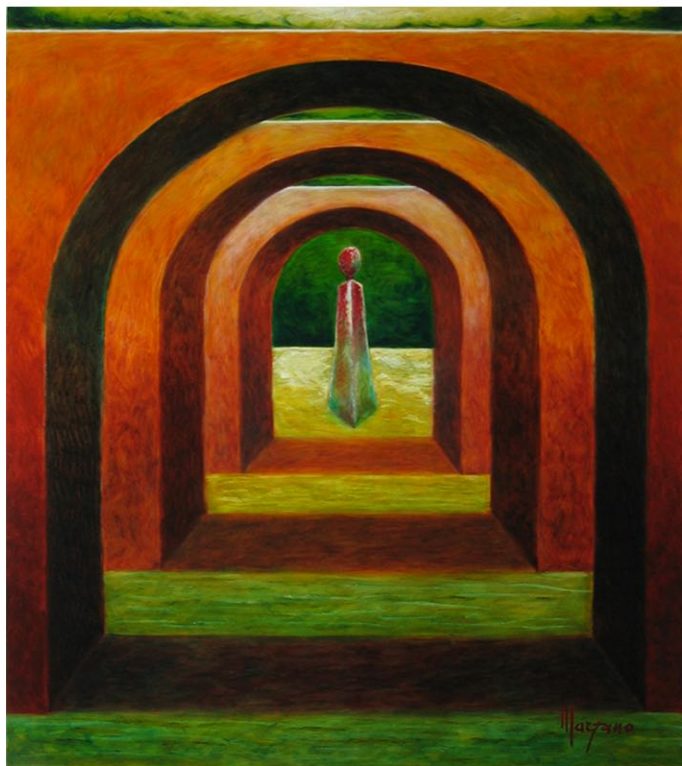
TECNICA: **OLIO SU TELA**

DIMENSIONI: **CM 100x70**

TITOLO: **ROSSOARANCIO**

TECNICA: **OLIO SU TELA**

DIMENSIONI: **CM 70x100**



TITOLO: **PACIFICA INSINUAZIONE**

TECNICA: **OLIO SU TELA**

DIMENSIONI: **CM 120x60**

TITOLO: **EQUILIBRI ALLO ZENIT**

TECNICA: **OLIO SU TELA**

DIMENSIONI: **CM 100x120**



TITOLO: **UMANA TRASFIGURAZIONE**

TECNICA: **OLIO SU TELA**

DIMENSIONI: **CM 100x100**

TITOLO: **L'OMBRA DEL TEMPO**

TECNICA: **OLIO SU TELA**

DIMENSIONI: **CM 70x100**



TITOLO: **LUCI**

TECNICA: **OLIO SU TELA**

DIMENSIONI: **CM 100x70**

TITOLO: **EMPATIA**

TECNICA: **OLIO SU TELA**

DIMENSIONI: **CM 100x100**



TITOLO: **VOGLIA DI IERI**

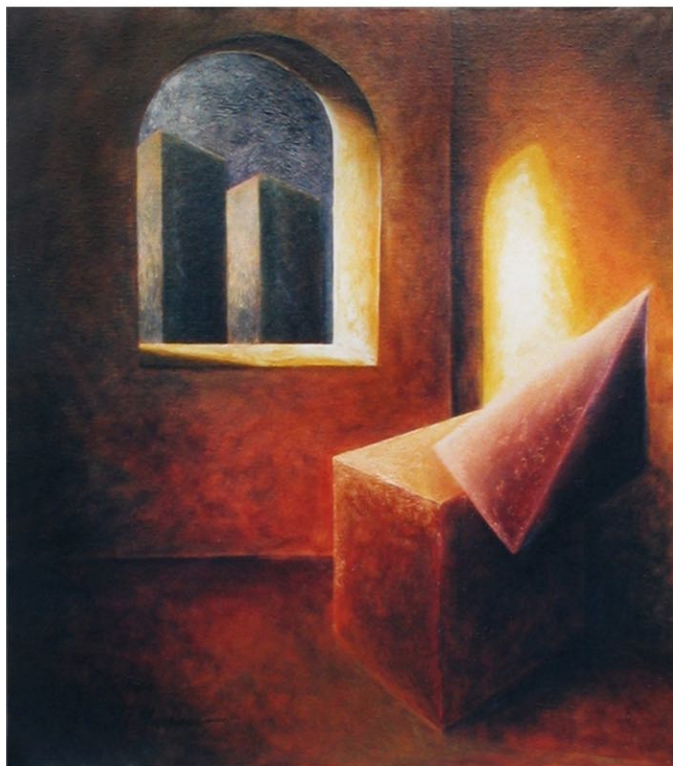
TECNICA: **OLIO SU TELA**

DIMENSIONI: **CM 120x80**

TITOLO: **LA MIA PATRIA**

TECNICA: **OLIO SU TELA**

DIMENSIONI: **CM 100x100**



TITOLO: **LA PRUDENZA**
TECNICA: **OLIO SU TELA**
DIMENSIONI: **CM 120x70**

TITOLO: **GEMELLE**
TECNICA: **OLIO SU TELA**
DIMENSIONI: **CM 70x80**



TITOLO: **IL CASTELLO SENZA REGNO**

TECNICA: **OLIO SU TELA**

DIMENSIONI: **CM 300X100 TRITTICO**



TITOLO: **'NGIUCULATERE**

TECNICA: **OLIO SU TELA**

DIMENSIONI: **CM 60x80**

TITOLO: **MAGIA DI VENEZIA**

TECNICA: **OLIO SU TELA**

DIMENSIONI: **CM 100x120**



TITOLO: **I COLORI DELLA LUNA**

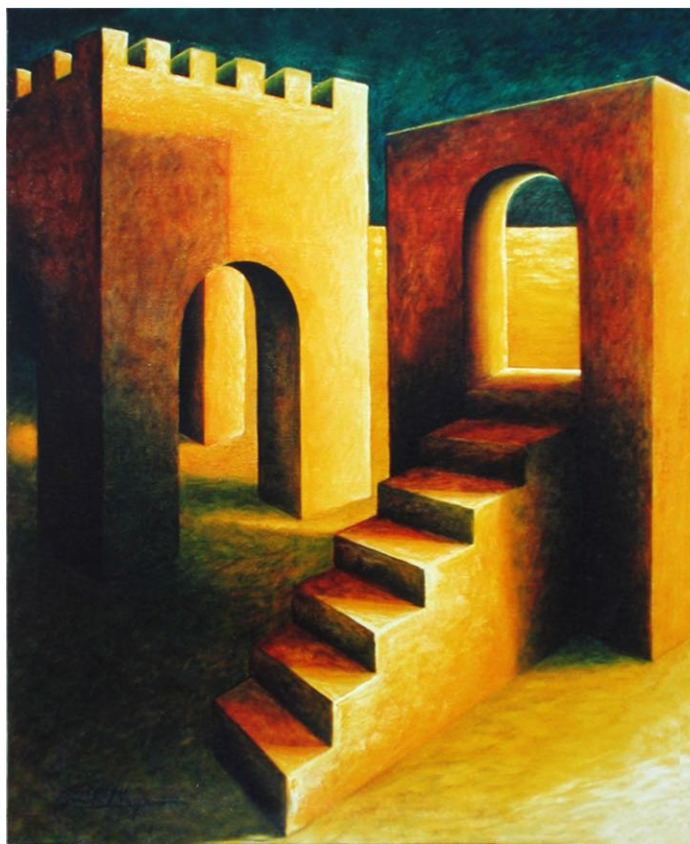
TECNICA: **OLIO SU TELA**

DIMENSIONI: **CM 100x100**

TITOLO: **ASCESA ALLA LUCE**

TECNICA: **OLIO SU TELA**

DIMENSIONI: **CM 70x100**



TITOLO: **IL RIFUGIO**

TECNICA: **OLIO SU TELA**

DIMENSIONI: **CM 100x150**

TITOLO: **DUALITÀ**

TECNICA: **OLIO SU TELA**

DIMENSIONI: **CM 80x100**



TITOLO: **ALIENO OBELISCO UMANO**

TECNICA: **OLIO SU TELA**

DIMENSIONI: **CM 80x120**

TITOLO: **QUELL'INCONTENIBILE LEGGEREZZA
...DELLA RIVINCITA**

TECNICA: **OLIO SU TELA**

DIMENSIONI: **CM 100x150**



TITOLO: **NELL'INTIMO**
TECNICA: **OLIO SU TELA**
DIMENSIONI: **CM 100x120**

“...PAOLA MARZANO AMA LE ATMOSFERE SURREALI E METAFISICHE, IL SUO MAESTRO SEGRETO PUÒ ESSERE DE CHIRICO, O ANCHE MAGRITTE, CERTAMENTE LA INTRIGANO GLI SPAZI E I SILENZI, I PAESAGGI IRREALI DELL'ANIMA, FERMI NEL TEMPO, IN CUI LA SUA TERRA RITORNA TRA MARE E CIELO, E ANCHE IL NUCLEO STORICO, CON LA SUA PATINA DEI SECOLI PASSATI...”

MILENA MILANI IN CORTINA VACANZE OGGI, 2 GENNAIO 2007

“...E' UNA PITTRICE CONCETTUALE CHE PRENDE L'ISPIRAZIONE DAL GRANDE DE CHIRICO MA POI SVILUPPA IN MODO AUTONOMO E ORIGINALE IL DESIDERIO DI AFFERMARE CON LE IMMAGINI I VALORI DELLA MENTE E DELLO SPIRITO.

LE “RIFLESSIONI...DEI SUOI QUADRI AD OLIO SONO CARATTERIZZATE DA LINEE NITIDE E ASCIUTTE COME LA GEOMETRIA (PUREZZA)...DA FORME NUDE COME SCALE, MURI, ARCHI CHE SONO ACCAREZZATI DALLA LUCE (VIBRAZIONI); MENTRE AL CENTRO DELLO SPAZIO CREATO SPESSE COMPARE UNA ENIGMATICA FIGURA FEMMINILE CHE È IN SIMBIOSI CON UN MANICHINO (PERCEZIONE PSICHICA DEL “NON TEMPO”)...”

ALESSANDRO PAGLIA IN MONDOLIBERO, GENNAIO 2007, PAG. 24

ARCHITETTURE D'ANIMA DI “MARZANO”

“...IMMAGINARIE PROCESSIONI DI NUDI ARCHI E DI MERLI GUERRIERI, ESSENZIALI, QUASI SENZA FINE, DOMINATI DAL SILENZIO E DA UN ELEGANTE RIGORE DI LINEE E DI PROSPETTIVE...ED ECCO TRA QUESTI RITMI ARCHITETTONICI ACCAMPARSI FIGURE UMANE, LEVIGATE DALLA LUCE E DAL COLORE, VOLTI PIETRIGNI E ASSORTI, TESTE DI DONNE – OBELISCO SENZA CHIOMA, IN BILICO SU LUNGHISSIMI COLLI PIANTATI COME CHIODI IN CORPI INCISI DI SCHELETRICO GEOMETRISMO, SEMINUDI O CHIUSI IN MANTI E PANNEGGI CHE SI RIFANNO ALL'ANTICO E CI RICORDANO LA SOLENNE TEATRALITÀ DI UN MICHELANGELO O DI UN CARAVAGGIO...UN MONDO, IN SOMMA, QUESTO DI “MARZANO”, CHE NELLA SUA ELEGANTE, SILENTE GRANDIOSITÀ, CI CONDUCE PER MANO NELL' ESPLORAZIONE DEI REGNI SUPREMI DELLA SPIRITUALITÀ E DELLA FANTASIA.”

ROBERTO PAPPACENA

“...LE IMMAGINI DELL'ARTISTA SONO FORME ELEMENTARI E OGGETTI STILIZZATI...SOTTOPOSTI A UN PROCESSO DI RIAPPROPRIAZIONE CON L'IMMERSIONE IN UN BAGNO CROMATICO O DI BLU, O DI OCRA, O DI GIALLO... CON UNA LUCE CHE PORTA A CREARE ATMOSFERE DI SOSPENSIONE E DI SILENZIO IN CUI IL PENSIERO SI METTE IN MOTO ALLA RICERCA DI QUALCUNO O NELL'ESAME DI QUALCOSA. COSÌ LA MARZANO CONDUCE CHI GUARDA DAL SUPERFICIALE AL PROFONDO, DAL PRESENTE AL FUTURO, DAL CHIUSO ALL'APERTO SECONDO LE AMBIGUITÀ DELLA COPPIA POLARE “FORMA-CONTENUTO” CARATTERISTICA DEL MOVIMENTO ARTISTICO CONTEMPORANEO DELLA “TRANSAVANGUARDIA”...”

ALESSANDRO PAGLIA IN IL GAZZETTINO IL QUOTIDIANO DEL NORD EST – BELLUNO – MERCOLEDÌ 8 AGOSTO 2007, PAG.13

“...LA SUA È UNA PITTURA MEDIATA DAI GRANDI CONTEMPORANEI (EVIDENTE L'ALLUSIONE A MODIGLIANI NEI COLLI IMPORTANTI DELLE FIGURE FEMMINILI ED I RICHIAMI A DE CHIRICO NELLE FORME E NELLE AMBIENTAZIONI)...LA SUA ABILITÀ PITTORICA PERMETTE ALLA PITTRICE DI PASSARE DAI VERDI E DAI BLU PIÙ FREDDI AI TONI PIÙ CALDI E AVVOLGENTI DEI GIALLI, DEGLI ARANCONI, DEI ROSSI. LE SUE FIGURE UMANE, TUTTE FEMMINILI, SONO IERATICHE, STATICHE, A VOLTE IRONICHE, A VOLTE SCHELETRICHE, SPESSE SENZA CAPELLI O CON TURBANTI CHE FASCIANO LA TESTA A NASCONDERE IL SIMBOLO FEMMINILE PER ECCELLENZA...”

ANGELA DE SIMINE IN CORRIERE DELLA SERA - CORRIERE DELL'ALTO ADIGE -, VENERDÌ 10 AGOSTO 2007, PAG.15

“...OPERE DI APPARENZA METAFISICA, DI CUI NON È SEMPLICE INTUIRE I SEGRETI, FIGURE E ARCHITETTURE, DI SAPORE DECHIRICHIANO, CON I LORO MISTERI NON SOLTANTO SPIRITUALI. I NUDI DELLA MARZANO HANNO UNA STRANA FISICITÀ, COME I SUOI COLORI GIALLO-ARANCIO PER TORRIONI MERLATI, E CON ARCHI CHE SI HA TIMORE AD ATTRAVERSARE. TUTTO È IMMOBILE, TUTTO È IMMERSO IN UN TORPORE SORPRENDENTE...”

MILENA MILANI IN CORTINA VACANZE OGGI, 17 AGOSTO 2007

“È IL MISTERO IL PROTAGONISTA PRIMARIO NELLE OPERE DI QUESTA PITTRICE CHE AMA LA CLASSICITÀ DEL SILENZIO ESISTENZIALE. QUELLE DONNE ALGIDAMENTE PROPOSTE, OSPITATE IN MANIERE CHIAROSCURALI, O IN RIVA AL MARE ILLUMINATE DA UNA LUNA ASTRALE, NON INTRIGANO PIÙ I NOSTRI SENSI.”

GIORGIO PILLA

PAOLA MARZANO

E' NATA A GALLIPOLI (LECCE) NEL 1975. NEL 1994 CONSEGUE LA MATURITÀ D'ARTE APPLICATA ALL' I.S.A. NELLA SEZIONE TESSUTO - TAPPETO - ARAZZO. NEL 1998 SI DIPLOMA IN PITTURA ALL'ACCADEMIA DI BELLE ARTI DI LECCE. DAL 1992 PARTECIPA A NUMEROSE ESPOSIZIONI COLLETTIVE, CONCORSI NAZIONALI ED INTERNAZIONALI, INCONTRI COLLETTIVI IN ITALIA ED ALL' ESTERO, DOVE RICEVE CONSENSI E RICONOSCIMENTI PRESENTANDOSI CON OPERE DI PITTURA, INCISIONE, FOTOGRAFIA E GRAFICA PUBBLICITARIA. NUMEROSE LE RECENSIONI SUL SUO APPORTO ARTISTICO. NEL 2000 SI TRASFERISCE A ROMA DOVE CONSEGUE L' ABILITAZIONE ALL' INSEGNAMENTO IN DISEGNO E STORIA DELL' ARTE ED EDUCAZIONE ARTISTICA. NEL 2002 SI DIPLOMA ALL'I.S.A. ROMA III IN GRAFICA PUBBLICITARIA E FOTOGRAFIA. L'ATTIVITÀ DI GRAPHIC - DESIGNER E CONSULENTE ARTISTICA È SVOLTA MAGGIORMENTE IN OCCASIONE DI MANIFESTAZIONI VELICHE, OGGETTISTICA, GADGETS ED ALLESTIMENTO MOSTRE. NEL 2003 UNA PARENTESI STILISTICA SULLA PROGETTAZIONE DI UNIFORMI PER ENTI STATALI E STRANIERI. NEL 2005 SI TRASFERISCE A CORTINA D'AMPEZZO DOVE VIVE E LAVORA COME DOCENTE NEGLI ISTITUTI SUPERIORI. E' SOCIA DELL'U.C.A.I. (UNIONE CATTOLICA ARTISTI ITALIANI) DI VENEZIA.

HANNO SCRITTO DI LEI:

M. MILANI, R. MISSAGLIA, A. PAGLIA, R. PAPPACENA, G. PILLA.

E-MAIL: LEONESSA.MARZANO@LIBERO.IT

ATTIVITA' ARTISTICA

1992	GALLIPOLI (LE)	"SAXA LOQUUNTUR", CASTELLO ANGIOINO
1996	GALLARATE (VA)	BIENNALE DI PITTURA "BINDELIN D'OR"
1997	LECCE	"OPERAZIONE PITTURA", CASTELLO CARLO V
1997	LECCE	"RIMEMBRANZE", ACCADEMIA DI BELLE ARTI
1997	PAVAROLO (TO)	BIENNALE DI PITTURA "FELICE CASORATI"
1998	LECCE	"COLORANDO L'ARIA, ACQUERELLI DEDICATI AL SALENTO", ASSOCIAZIONE INCISORI PUGLIESI ZAIAMA
1998	LECCE	"SEGNALIBRO, STORIA COLLEZIONISMO ARTE", PALAZZO CODACCI PISANELLI
1998	LARISSA (GRECIA)	"IN ITINERE", PINACOTECA COMUNALE DI LARISSA – MUSEO G. I. KATSIGRA
1998	GORLAGO (BG)	"7° CONCORSO NAZIONALE DI CALCOGRAFIA", OPERA DONATA ALL'ARCHIVIO COMUNALE DI GRAFICA CONTEMPORANEA
1998	MATTINATA (FG)	"PREMIO NAZIONALE PER L'INCISIONE" II ^a EDIZIONE, PALAZZO MANTUANO
1998	GALATINA (LE)	SALONE INTERNAZIONALE "ARTISTIKA PRIMA", FIERA DI GALATINA
1998	MIRANO (VE)	BIENNALE D'INCISIONE "PREMIO TIEPOLO"
1998	GENOVA	"RACCONTI ED IDEE DI VIAGGIO" B.T.S. '98, FIERA DI GENOVA
1998	LECCE	"FIERA MERCATO FLORO VIVAISTICA 1 ^a EDIZIONE", II ^o PREMIO
1999	BIELLA	"PREMIO INTERNAZIONALE BIELLA PER L'INCISIONE" II ^a EDIZIONE
1999	LECCE	CONCORSO FOTOGRAFICO NAZIONALE "IL DELFINO D'ORO"
1999	GENOVA	"VIAGGIO NEL COLORE, LE ROTTE DELLA CULTURA" B.T.S. '99, FIERA DI GENOVA
1999	CAMPI SALENTINA (LE)	5 ^a RASSEGNA NAZIONALE DEGLI EDITORI "CITTÀ DEL LIBRO"
1999	CALIMERA (LE)	RASSEGNA DI GRAFICA ORIGINALE "PICCOLI LETTORI CRESCONO SEGNALIBRO D'ARTISTA III ^a EDIZIONE"
2000	GALLIPOLI (LE)	"PREMIO ROTARY CASTELLO III ^a EDIZIONE", 2120° DISTRETTO ITALIA, GALLERIA GRAND'HOTEL COSTA BRADA, II ^o PREMIO
2003	ROMA	ALLESTIMENTO MOSTRA "IL MOVIMENTO MODERNO A ROMA: RAFFRONTI INTERNAZIONALI 1930 – 1960", CONI
2003	ROMA	CONCORSO NAZIONALE "FRANCOBOLLO 50° ANNIVERSARIO RAI"
2003	ROMA	CONCORSO INTERNAZIONALE "MEMORIE DI ADRIANO NELLA ROMA DI YOUCENAR"
2003	ROMA	"DESIDERI PREZIOSI", TEMPIO DI ADRIANO
2006	GALLIPOLI (LE)	"SETTEARTEMEDITERRANEA", LICEO CLASSICO Q. ENNIO
2006	GALLIPOLI (LE)	GALLERIA CAROLI HOTELS GALLERY, HOTEL BELLAVISTA
2006	GALLIPOLI (LE)	GALLERIA CAROLI HOTELS GALLERY, HOTEL SIRENÈ
2006/07	GALLIPOLI (LE)	"100 VETRINE PER 100 ARTISTI", HARRY & SONS
2006/07	VENEZIA	"55 ^a FIERA DEL QUADRO", GALLERIA SAN VIDAL–SCOLETTA S. ZACCARIA
2006/07	CORTINA D'AMPEZZO(BL)	"RIFLESSIONI", HOTEL REGINA
2007	DOBBIACO (Bz)	"RIFLESSIONI 3", GALLERIA COMUNALE ART CAFÈ
2007	PARABITA (LE)	FESTIVAL DELLE ARTI IN MOSTRA "ARTE IN PARABITA", CASTELLO ANGIOINO
2007	ROMA	"VERDE BIANCO ROSSO", GALLERIA LA PIGNA – PALAZZO MAFFEI MARESCOTTI, PREMIO U.C.A.I. NAZIONALE
2007	VENEZIA	COLLETTIVA ARTISTI U.C.A.I. VENEZIA, SCUOLA GRANDE S. TEODORO
2007	ROMA	"OMAGGIO A PAOLO RIZZI", GALLERIA LA PIGNA – PALAZZO MAFFEI MARESCOTTI
2008	CORTINA D'AMPEZZO(BL)	"I COLORI.....NELL'ANIMA", COMUNE VECCHIO – SALA ESPOSIZIONI

